



WEBINAIRE
Maintien dans l'emploi
l'offre de service de
CAP EMPLOI

Le 19 avril 2022

Un webinar pour...



Mieux connaître l'offre de service cap emploi notamment concernant le maintien dans l'emploi des personnes en situations de handicap



Favoriser la progression du nombre d'interventions auprès des structures publiques



Continuer à développer les relations de proximité entre employeurs publics et opérateurs du SPE

Au programme...

1. Présentation de l'Axe 2 de l'offre de service Cap Emploi

- Présentation générale de Cap Emploi
- L'offre de service
- Focus sur l'Axe 2
- Outils et aides disponibles
- Les plus-values de Cap Emploi

2. Temps de questions / réponses





L'opérateur spécialisé du Service Public de l'Emploi

AXE 2 :
Accompagnement DANS l'emploi

CAP
EMPLOI
Handicap, recrutement & maintien





Présentation de l'offre de service
Cap Emploi
Axe 2 – Maintien dans l'emploi



98 Cap emploi pilotés par



Un OPS avec une mission de service public :
favoriser l'embauche durable (acteur SPE) et le
maintien dans l'emploi (depuis 2018)

Opérateur du CEP depuis 2019

Une présence départementale

Une offre de service gratuite



Nos services s'adressent :



aux **personnes bénéficiaires de l'OETH** (article L.5212-13 du code du travail et article L.351-5 du code général de la FP) **OU** en voie de l'être.

- **demandeurs d'emploi** dont le handicap constitue le frein principal dans leur parcours professionnel.
- **salariés, travailleurs indépendants et agents publics** qui souhaitent se maintenir en emploi.



aux **employeurs privés ou publics**, quel que soit l'effectif de l'entreprise désireux de recruter ou de maintenir en emploi des collaborateurs en situation de handicap



Accompagner vers l'emploi

- **Construire** un projet professionnel
- **Élaborer** un projet de formation
- **Guider** dans la démarche de recherche d'emploi
- **Accompagner** le recrutement, préparer l'intégration, envisager les compensations

*En 2022: Offre intégrée Cap Emploi/Pôle emploi.
Un lieu unique d'accompagnement.*

Accompagner dans l'emploi

- **Inform**er, **conseiller**
- **Analyser** la situation
- **Accompagner** dans la recherche de solutions de maintien
- Délivrer le **Conseil en Évolution Professionnelle**



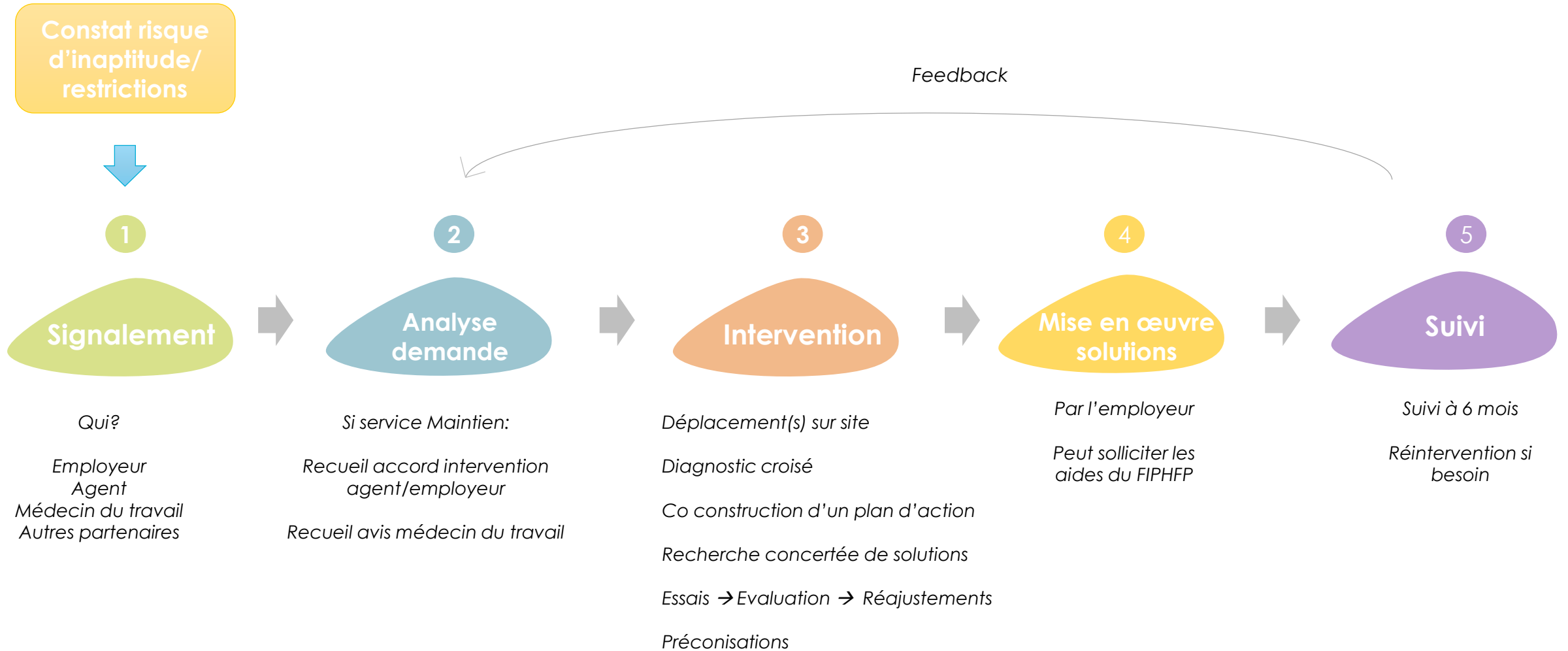
3 types d'intervention

Un service Expertise Ponctuelle : Aide pour identifier les besoins à couvrir/mobiliser les réponses adéquates dans le parcours. Restitution des résultats au demandeur.

Un service Maintien Dans l'Emploi: Accompagnement à toutes les étapes du parcours de maintien dans l'emploi, coordination des acteurs, suivi durable.

Un service CEP: délivrer un conseil en évolution professionnel si le handicap constitue le frein principal dans le parcours professionnel. Dans la Fonction Publique possible pour agent en fin de contrat ou fonctionnaire souhaitant s'orienter vers le privé.

Déroulement d'une intervention maintien dans l'emploi





Analyser la situation

- Visite médicale/ pré-reprise
- Le diagnostic croisé employeur/agent/médecin du travail
- Les Prestations d'Appuis Spécifiques par types de handicap (PAS)
- Etude de poste / Etude ergonomique / L'Étude Préalable A l'Aménagement d'une Situation de Travail



Aménager la situation de travail

- Le temps partiel thérapeutique
- Le temps partiel de droit
- Le congé pour raison de santé discontinu (ancien CLM fractionné, décret à venir)
- Test de matériel avec des fournisseurs spécialisés
- Les aides du FIPHFP: aménagement poste/ aides humaines/ conditions de transports/ aides techniques...
- La Prestation de Compensation du Handicap (MDPH)
- L'emploi accompagné

Changer d'emploi

- Les dispositifs de droit commun: BC/bilan professionnel (conseillers mobilité interne), CPF, CFP (Congé de Formation Professionnel)...
- Les aides à la formation du FIPHFP
- Le dispositif inclus' Pro Formation
- Les ESPO/ ESRP



- ☑ **Un acteur neutre** qui agit dans le respect de la confidentialité des données relatives à la personne et à la structure, pour le bénéfice de chacun.
- ☑ Un maillage territorial qui assure une **proximité de service** permettant une **réactivité d'intervention**.
- ☑ Une connaissance et une mobilisation des **dispositifs spécifiques et de droit commun** dans le domaine de l'emploi et de la compensation du handicap.
- ☑ Une **mobilisation des ressources internes/externes et une coordination** de leurs interventions.
- ☑ Une expertise sur la mise en œuvre des **compensations au regard du handicap**.
- ☑ **Un suivi durable** permettant de sécuriser le parcours professionnel.

Merci de votre attention

**Pour trouver les coordonnées du Cap Emploi de votre département:
<https://www.cheops-ops.org/>**





Focus sur l'Emploi Accompagné

OBJECTIF

Le dispositif d'emploi accompagné « DEA » est une réponse s'agissant de l'emploi des personnes handicapées rencontrant un **besoin spécifique d'accompagnement**

PUBLIC CIBLE

- Les situations de handicaps **psychique, troubles de l'autisme et déficience intellectuelle** sont privilégiées
- **Les employeurs publics et privés éligibles / 3 publics éligibles au niveau des personnes :**
 - **demandeurs d'emploi handicapés**
 - **salariés ou agents en poste** (dont apprentis) et en situation de handicap
 - **travailleur d'Esat** dont le projet est le milieu ordinaire

Focus sur l'Emploi Accompagné



Les critères de cet accompagnement spécifique :

- accompagnement à **durée indéterminée**
- accompagnement **personnalisé** à la demande avec une **intensité variable selon les besoins**
- accompagnement de **la personne** mais aussi de **l'employeur** et du **collectif de travail**
- accompagnement avec une **double expertise** : **professionnel** mais aussi **médico psycho social/ vie personnelle**

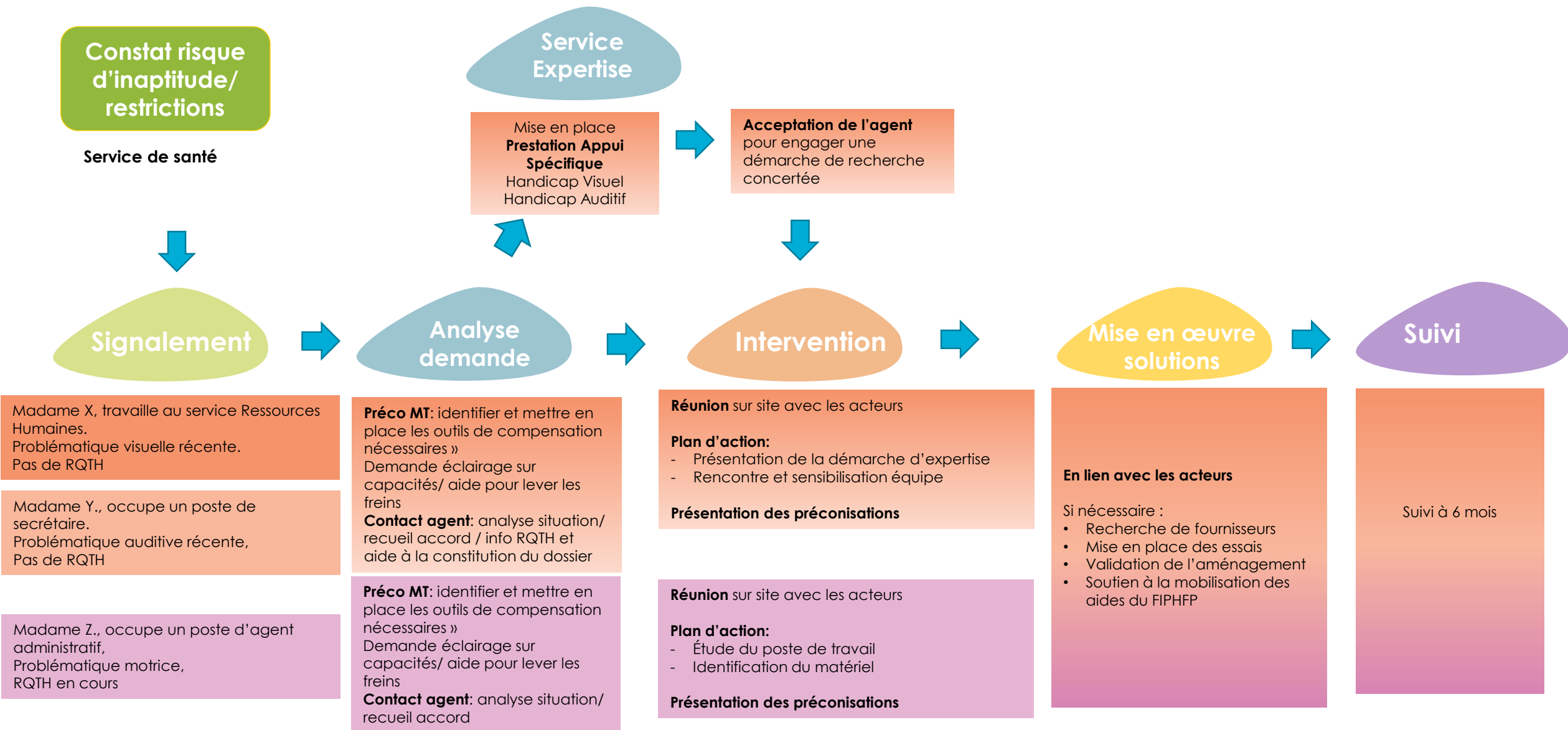
→ Il permet de sécuriser la personne, mais aussi l'employeur grâce à l'intervention d'un professionnel (job coach) expert et externe, face notamment à certains handicaps pas toujours faciles à appréhender pour l'employeur

→ Sécuriser suite à un recrutement ou sécuriser quand la personne est déjà en emploi



Retour d'expérience





Place aux questions

Adaptation
Responsabilité
Maintien
Diversité
Communication
Intégration
Mutualisation
Cohésion
Accompagnement
Sensibilisation
Difficile
sociale
Persévérance
Coordination
Complexe
Compétences
Opportunité
Indispensable
Équité
Solidarité
solidaire





Point calendrier

Ateliers territorialisés



- **Mai :**

- Ain (03)
- Loire (42)
- Drôme-Ardèche (07-26)
- Isère (38)
- Puy-de-Dôme (63)
- Savoie Haute-Savoie (73-74)

En juin :

Atelier de conception de film d'animation de sensibilisation
Journée d'accueil des nouveaux référents handicap

Nos prochains webinaires :

- **15 septembre 2022** : les réformes actuelles 
- **06 décembre 2022** : l'apprentissage 
- **24 janvier 2023** : les troubles DYS (*webinaire national*)



**Merci
pour votre participation !**